

D.P.I. CAT.2: **EN ISO 20345:2011**

MADE IN: CHINA

TAGLIE: 36/48

CALZATA: 11

**IMMAGINI**

**DESCRIZIONE**

**LANDO S1P SRC**  
07527tgAZBM



2° paio lacci  
AZZURRI  
incluso



CALZATURA DI SICUREZZA IN STILE SNEAKERS, CON INTERSUOLA IN EVA E BATTISTRADA IN GOMMA MULTIGRIP SRC, TOMAIA IN MICROFIBRA VELOUR E TESSUTO MICROFORATO TRASPIRANTE. COMODE PER TUTTI GLI USI.

**DANI S1P SRC**  
07527tgBMGF



2° paio lacci  
BLU NAVY  
incluso



**CARATTERISTICHE**

**TOMAIA:**  
in microfibra velour e tessuto microforato traspirante.

**FODERA INTERNA:**  
tessuto 3D microforato traspirante.

**SOLETTA REMOVIBILE:**  
antistatica in morbido poliuretano con termoformatura ergonomica.

**SOLETTA ANTIPERFORAZIONE:**  
in fibra tessile perforazione-zero.

**PUNTALE:**  
in composito amagnetico, isolante, resistente a 200J.

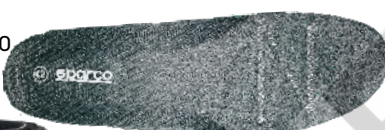
**SUOLA:**  
intersuola in EVA e battistrada in gomma nitrilica con assorbimento dell'energia sul tallone.

**PLUS:**  
Secondo paio lacci colorati incluso.

**MAX S1P SRC**  
07527tgNRGR



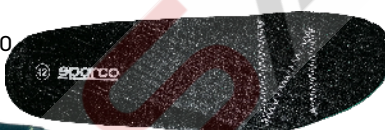
2° paio lacci  
GRIGIO SCURO  
incluso



**SEB S1P SRC**  
07527tgVSLI



2° paio lacci  
VERDE SCURO  
incluso



**DETTAGLI**

**SUOLA**

**SOLETTA REMOVIBILE**



**LOGHI e DECORAZIONI**  
realizzati in microiniezione



**RINFORZO** in microfibra al tallone per una maggiore resistenza all'abrasione.



Profili autopulenti per il drenaggio dei liquidi.

Tasselli scolpiti per una maggiore tenuta allo scivolamento.

Profili autopulenti per il deflusso dei liquidi.

**SUOLA** superleggera con effetto ammortizzante, intersuola in EVA ultraleggera e battistrada in gomma nitrilica MULTIGRIP SRC



**SOLETTA REMOVIBILE**  
antistatica in morbido poliuretano con termoformatura ergonomica.



**NOTA INFORMATIVA**



**MANUALE UTENTE MULTILINGUA:** (IT, EN, ES, DE, FR, BG, CS, DAN, EL, EST, FIN, HR, HUN, LETT, LIT, NL, POL, PT, RO, SK, SL, SVE, TR)  
Dimensioni 120 x 165 mm

**ETICHETTE**



**NASTRINO TEAMWORK**  
cucito sulla linguetta (15x60 mm)  
**LOGO ESD** stampato su passalacci

**ETICHETTA DI COMPOSIZIONE**  
applicata sulla scarpa destra  
Dim. 28 x 28 mm

**ETICHETTA "CE"**  
stampata all'interno della linguetta  
Dim. 50 x 15 mm

**ETICHETTA TAGLIA**  
cucita tra tomaia e linguetta  
Dim 17 x 14 mm

**PACKAGING**



**SCATOLA SCARPE SPARCO TEAMWORK**  
in cartone blu-bianco-arancio e carta velina interna protettiva.  
Dimensioni 343x188x123 mm  
Indicazioni per il riciclo valide per l'ITALIA sul fondo (PAP20)

**ETICHETTA ESTERNA SCATOLA**  
applicata sul lato predisposto della scatola, riporta le caratteristiche del prodotto, Certificazione, numero di lotto, codice prodotto, codice QR e codice a barre.  
Dimensioni 105x60 mm

**SPECIFICHE TECNICHE**

SPECIFICHE TECNICHE	NORMA EN ISO 20345:2011	VALORE OTTENUTO (TG. 42)
<b>TOMAIA</b>		
Impermeabilità dinamica della tomaia:	≥ 60	
Assorbimento Acqua dopo 60'	≤ 30%	<b>NA</b>
Acqua trasmessa dopo 60'	≤ 0,2 gr	<b>NA</b>
Permeabilità al vapore d'acqua (mg/cm <sup>2</sup> h)	≥ 0,8	<b>29,5</b>
Coefficiente di permeabilità (mg/cm <sup>2</sup> h)	≥ 15	<b>237,4</b>
Permeabilità al vapore d'acqua (mg/cm <sup>2</sup> h) - Fodera	≥ 2	<b>38,6</b>
Coefficiente di permeabilità (mg/cm <sup>2</sup> ) - Fodera	≥ 20	<b>310,0</b>
Resistenza all'abrasione cicli (fodera a secco)	25.600 cicli	<b>No Foro</b>
Resistenza all'abrasione cicli (fodera a umido)	12.800 cicli	<b>No Foro</b>
Resistenza all'abrasione cicli (sottopiede)	≥ 400	<b>No Foro</b>
<b>SOLETTA ANTIPERFORAZIONE NON METALLICA</b>		
Resistenza alla perforazione N	≥ 1100	<b>1100</b>
Resistenza elettrica della calzatura		
• in ambiente umido MΩ	0.1< - ≤1000	<b>2,9</b>
• in ambiente secco MΩ	0.1< - ≤1000	<b>5,9</b>
<b>PUNTALE IN FIBRA DI VETRO</b>		
Resistenza all'urto mm	≥ 14	<b>16,0</b>
Resistenza alla compressione mm	≥ 14	<b>20,5</b>
<b>SUOLA</b>		
Resistenza all'abrasione (perdita di volume in mm <sup>3</sup> )	≤ 150	<b>123,4</b>
Resistenza alle flessioni - 30.000 cicli - mm	≤ 4	<b>0,6</b>
Resistenza al distacco suola/tomaia kN/m	≥ 3	<b>3,3</b>
Resistenza agli Idrocarburi (variaz. % Volume)	≤ 12	<b>1,03</b>
Assorbimento di energia al tallone J	≥ 20	<b>37</b>
Coeff. di aderenza: EN-ISO 20345:2011(SRC)	≥ 0,18	<b>0,19</b>
<b>ESD SECONDO EN 61340-5-1:2016</b>		
Resistenza elettrica - Valori medi (V/s/MΩ)	≤ 100	<b>1,1</b>

L'Azienda rispetta il Regolamento REACH (CE) n. 1907/2006 in vigore dal 1 giugno 2007, assicurando che i prodotti utilizzati e forniti da SPARCO TEAMWORK:

- non contengono al loro interno sostanze SVHC (Substance of Very High Concern);
- non contengono sostanze che siano incluse nell'elenco di cui all'allegato XIV\_ del Regolamento REACH;
- non contengono sostanze che siano incluse nella Candidate List sempre aggiornata;
- non contengono sostanze soggette a restrizioni (allegato XVII del REACH) e che siano rispettate le relative restrizioni d'uso.

Inoltre nel caso in cui un articolo contenga una sostanza SVHC (Substance of Very High Concern) o inclusa in Candidate List in concentrazioni superiori allo 0,1% peso/peso, vengono fornite informazioni sufficienti con la denominazione della sostanza e istruzioni utili per l'utilizzo in sicurezza dell'articolo (cfr. art. 59.1 del REACH).